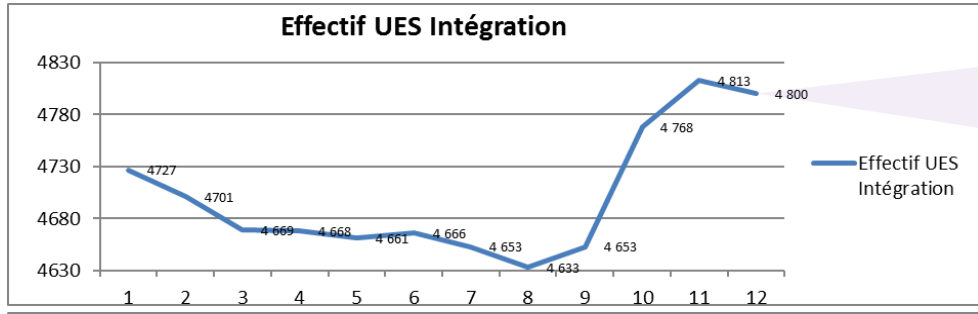
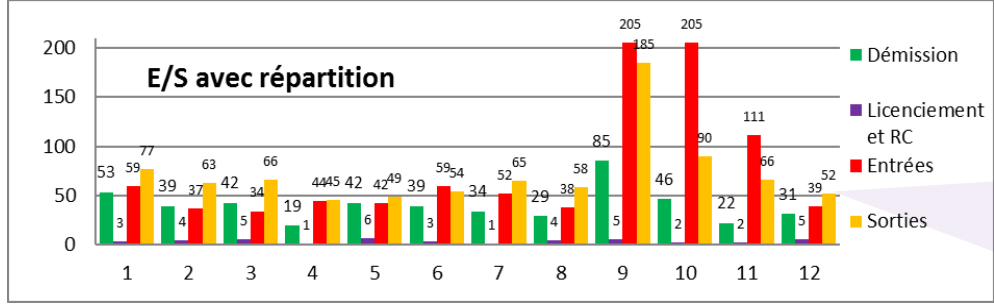


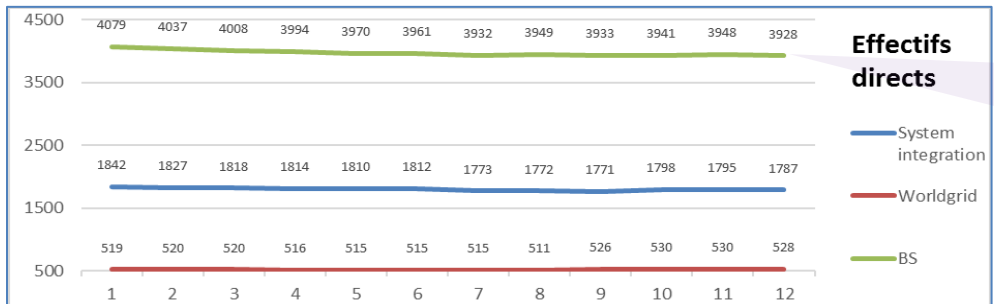
- **PRIME MACRON**
 Les salaires les plus modestes ont été correctement traités avec une prime de 1000 €. En revanche, très peu ou rien pour les autres !
- **Le programme GOAL dans la lignée de LEAN et RISE**
 Ou comment aider les projets en difficulté grâce à l'automatisation et la réduction des tâches à faible valeur ajoutée.
- **Le Bilan sur les effectifs en 2018**
 La CFE CGC analyse les chiffres et vous livre ses commentaires !



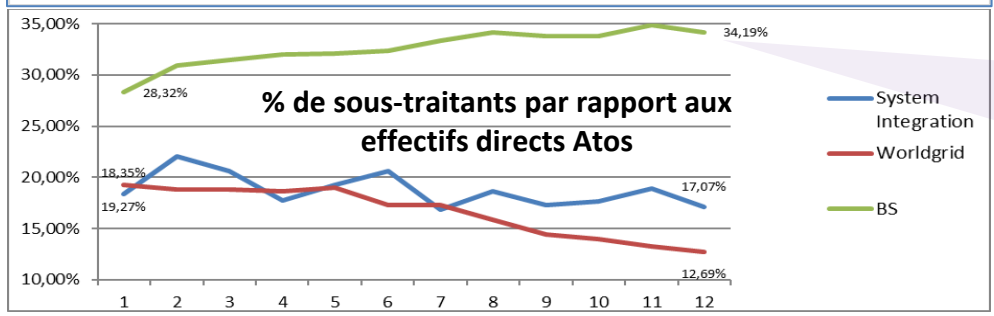
Malgré une politique volontariste de la direction sur les embauches, **une faible** croissance des effectifs avec **73** salariées en 2018
 291 CPRO/CAP soit 6,1% des effectifs à fin décembre.



476 démissions,
 30 ruptures conventionnelles et 11 licenciements.
593 embauches en CDI, 231 recrutements CPRO/CAP avec en septembre/octobre de nouveaux CPRO/CAP et embauche des ex CPRO/CAP
 Avec cela, la direction n'a pas atteint ses objectifs en matière d'embauche.

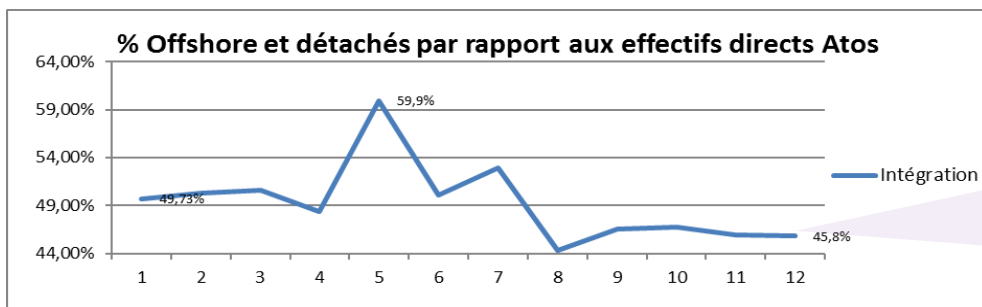


Concernant les effectifs, nous avons sur les 3 lignes de services, en diminution avec **-3.7% chez BS et 3% chez SI**
 L'arrivée de **SYNTEL** va encore modifier l'ordre des choses !

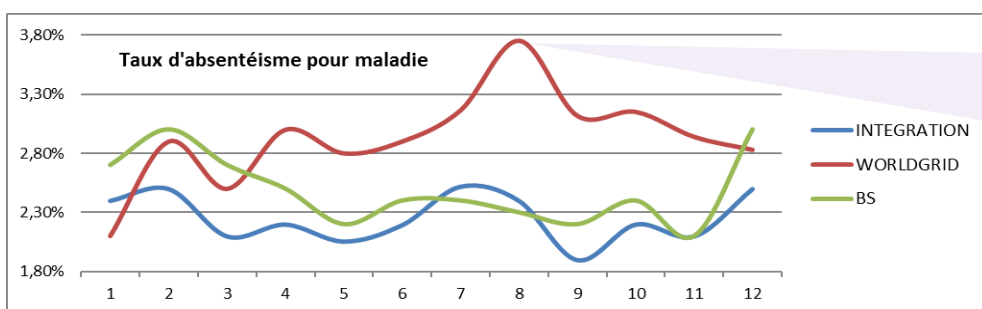


Si les chiffres sont relativement stables pour SI et en diminution chez Worldgrid, la situation est de plus en plus préoccupante chez BS en progression permanente sur 2018 pour atteindre à fin décembre **1343 prestataires !**

La CFE-CGC vous informe



Après un pic à **60%** en mai, le pourcentage est en dessous des 50% chez SI
 En 2018 chez BS, nous avons vu apparaître les premiers collaborateurs **offshore** et **collaborateurs détachés (LR)**
 Avec l'arrivée de **SYNTEL**, progression en vue !



Un taux d'absentéisme normal hormis pour Worldgrid avec des **taux inhabituels** sur la période d'été !
 Les équipes étaient-elles épuisées avant les congés ?

• **LA PRIME MACRON**

La direction démontre une fois de plus, que les classes « moyennes » ne sont pas considérées alors que celles-ci sont précisément la majorité des forces vives d'ATOS, doivent-elles être considérées pour autant comme trop riches pour bénéficier de cette prime ? La **CFE CGC** déplore ces annonces qu'elle considère insuffisantes et de plus au regard des propositions faites par d'autres grandes ESN.

• **Le programme GOAL poursuit la démarche des programmes LEAN et RISE**

Les coups de rabots des programmes LEAN et RISE ne sont pas encore suffisants pour redresser les projets en difficulté opérationnelle. Le programme GOAL est déjà lancé avec un grand objectif d'automatisation qui devrait réduire les tâches à faible valeur ajoutée et ainsi libérer du temps pour la formation des collaborateurs. La **CFE-CGC** reste vigilante sur les promesses de la direction et s'assurera que les collaborateurs des projets suivis par le programme GOAL bénéficient bien des formations nécessaires.

Adhérez à la CFE-CGC pour :

- Etre informé.
- Vous faire entendre.
- Bénéficier de nos services.

La **CFE-CGC** est le syndicat représentant les intérêts des Techniciens, Agents de Maitrise et Cadres

Vos contacts syndicaux CFE-CGC chez Atos Solutions

Aix /Marseille	Jean-François RUBIO	06 09 52 62 49	Lyon	Kelifa BOUGUERRA	06 26 88 76 02
Bezons	Olivier DEBROISE	06 14 65 56 33	Nantes	Michel MIKOLAJCZYK	06 20 99 31 64
Bezons	Olivier GIRARD	06 25 33 15 19	Nantes	Martine LE GUEN	02 51 80 12 52
Bezons	Robert BENSOUSSAN	06 62 66 84 60	Orléans	Frédéric CASTAN	06 44 10 47 07
Bezons	Stéphane LE PLUART	06 85 70 71 94	Seclin	Lionel DELAPLACE	06 14 72 51 36
Bordeaux	Christine FAVRE-BERTIN	05 57 89 33 68	Bezons	Gilles SIFFERT	07 56 94 51 89

Un seul contact email atos.cfe.cgc@gmail.com

